

PERSONALMARKT

GehaltsReport Nr.: 1234

15.10.2014

Beispielfunktion

Inhaltsverzeichnis

1. Ihre Angaben
2. Die Referenzgruppe
3. Statistische Aufbereitung der Daten
 - a. Vergütungscharakteristik
 - b. Grafische Übersicht - Total Remuneration
 - c. Grafische Übersicht - Zusatzleistungen
 - d. Grundbezüge
 - e. Grundbezüge (analog 3.d, jedoch bereinigt auf 40-Wochenstundenvereinbarungen)
 - f. Vergütete Überstunden
 - g. Prämien
 - h. Total Cash
 - i. Betriebliche Altersvorsorge
 - j. Sonstige Leistungen
 - k. Total Remuneration
 - l. Privat genutzter Firmenwagen
 - m. Gehälter / Wochenstunden / Urlaubstage
 - n. Abhängigkeit der Vergütung vom Alter
 - o. Job Grades, definiert mit dem System von Baumgartner & Partner
4. Beispieldatensätze
5. Erläuterung zu den statistischen Werten

Die wichtigsten Begriffe

Total Remuneration	Total Cash + betriebliche Altersvorsorge + Sonstige Leistungen
Total Cash	Grundbezüge + Prämien (100% Zielerreichung) + Überstunden
Grundbezüge	Jahresgrundgehalt inkl. Weihnachts- und Urlaubsgelder
Sonstige Leistungen	Personalrabatte, geldwerte Vorteile

Impressum

PMSG PersonalMarkt Services GmbH
Hoheluftchaussee 18
20253 Hamburg
Telefon +49 (0)40 41 34 54-30 Telefax +49 (0)40 41 34 54-34

1. Ihre Angaben

Ausbildungsanforderung / Alter	
Mindestausbildung	Fachhochschulstudium
Mindesterfahrung	4 - 6 Jahre
Mittleres Alter	28 Jahre

Funktionsbeschreibung	
Berufsgruppe	WPG / Stb / Recht
Funktion	Unternehmensberatung
Positionsbeschreibung	Beispielfunktion
Positionsebene	Spezialist / Sachbearbeiter
Tätigkeit betrifft	null
Prokura	Nein
Hierarchieebene	--
Disziplinarische Personalverantwortung	keine
Fachliche Mitarbeiterführung	keine
Umsatzverantwortung	150.000
Budgetverantwortung	--
Einfluss auf das Budget	

Gehaltsangaben	
Bruttomonatsgehalt	keine Angabe
Anzahl Monatsgehälter	12
Wochenstundenvereinbarung	40
Anzahl Urlaubstage	30
Überstundeneinkommen	
Prämien	
Betriebliche Altersvorsorge	600 €
Sonstige Leistungen	
Firmenwagen	Nein
Bruttolistenneupreis	
Eigenanteil Leasingrate	
Jahresgrundbezüge	
Total Cash	
Total Rem	600 €

2. Die Referenzgruppe

Für den vorliegenden GehaltsReport haben wir auf Grund Ihrer Angaben das folgende Anforderungsprofil erstellt und für die Bildung der Referenzgruppen herangezogen:

Unternehmensbezogene Angaben	
Wirtschaftssektor	Dienstleistungen
Branche	Beispielbranche
Unternehmensgröße	1 bis 50 Mitarbeiter
Region	12345

Positionsbezogene Angaben	
Funktion	Unternehmensberatung
Personalverantwortung	keine Mitarbeiter
Alter	25 bis 35 Jahre
Geschlecht	
Ausbildung	mind. Diplom FH

Größe der Referenzgruppe:

Die Referenzgruppe besteht aus 1234 Datensätzen.

Zusätzliche Hinweise zum Report:

Der Report berücksichtigt das Gehaltsniveau der PLZ-Region.

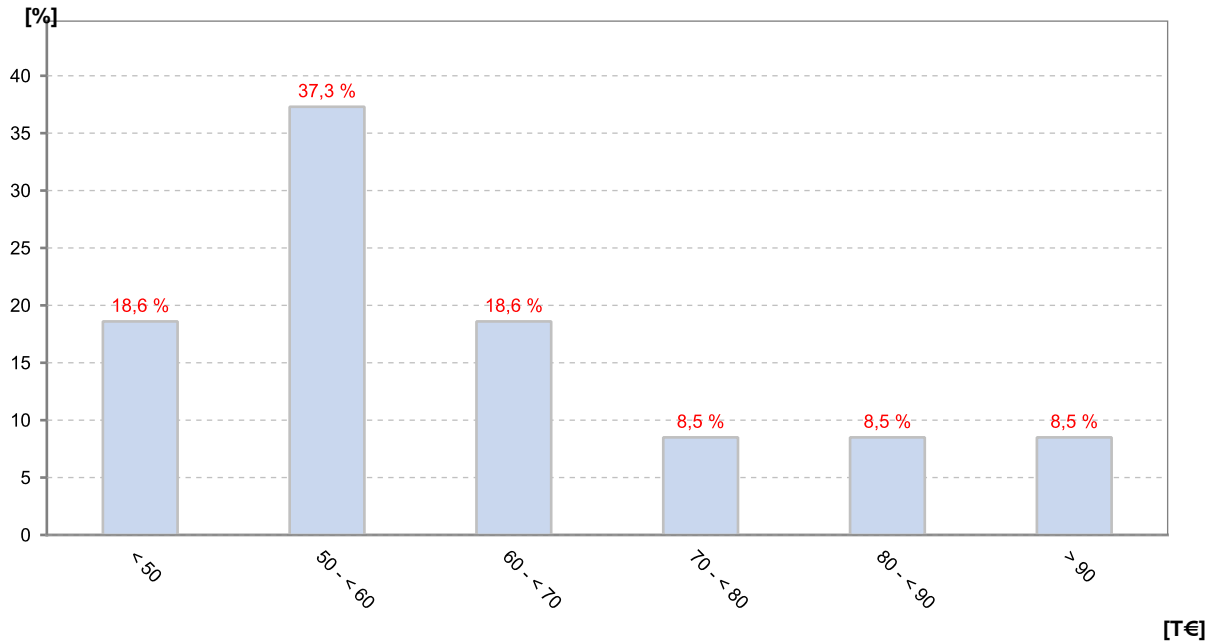
3. Statistische Aufbereitung der Daten

3.a Vergütungsstruktur

Jahresgrundgehälter inkl. Urlaubs- und Weihnachtsgelder	
(Alle Zahlen basieren auf einer gemeinsamen Wochenstundenbasis von 40 Stunden. Erläuterungen hierzu auf Seite 19)	
25% verdienen mehr als (oberes Quartil)	70.228 €
Durchschnitt (Mittelwert der Datenbasis)	64.128 €
50% verdienen mehr als, 50% verdienen weniger als (Median)	58.500 €
25% verdienen weniger als (unteres Quartil)	52.800 €
Vergütete Überstunden	
Überstundenvergütungen erhalten/erzielen	3,4 %
Durchschnittliche Höhe der Überstundenvergütungen pro Jahr	6.498 €
Median	6.498 €
Prämien, Provisionen, Tantiemen, Gewinnbeteiligungen	
Diese Leistungen erhalten	62,7 %
Durchschnittlicher Wert dieser Leistungen	8.846 €
Median	7.063 €
Total Cash	
(alle baren Leistungen)	
25% verdienen mehr als (oberes Quartil)	80.593 €
Durchschnitt (Mittelwert der Datenbasis)	69.895 €
50% verdienen mehr als, 50% verdienen weniger als (Median)	61.863 €
25% verdienen weniger als (unteres Quartil)	56.303 €
Betriebliche Altersvorsorge	
Diese Leistungen erhalten	8,5 %
Durchschnittlicher Wert dieser Leistungen	3.604 €
Median	3.060 €
Sonstige Leistungen	
Geldwerte Vorteile durch Belegschaftsaktien unter Börsenkurs (Differenz), Personalrabatte, Zinsvorteile, Versicherungen etc.	
Diese Leistungen erhalten	8,5 %
Durchschnittlicher Wert dieser Leistungen	1.537 €
Median	1.000 €
Total Remuneration	
(Grundvergütung + Prämie + Überstunden + betr. Altersvorsorge + sonstige Leistungen)	
25% verdienen mehr als (oberes Quartil)	80.593 €
Durchschnitt (Mittelwert der Datenbasis)	70.331 €
50% verdienen mehr als, 50% verdienen weniger als (Median)	62.156 €
25% verdienen weniger als (unteres Quartil)	56.303 €
Privat genutzter Firmenwagen	
Über einen privat genutzten Firmenwagen verfügen	28,8 %
Durchschnittlicher Wert des Firmenwagen	41.935 €
Median	43.000 €

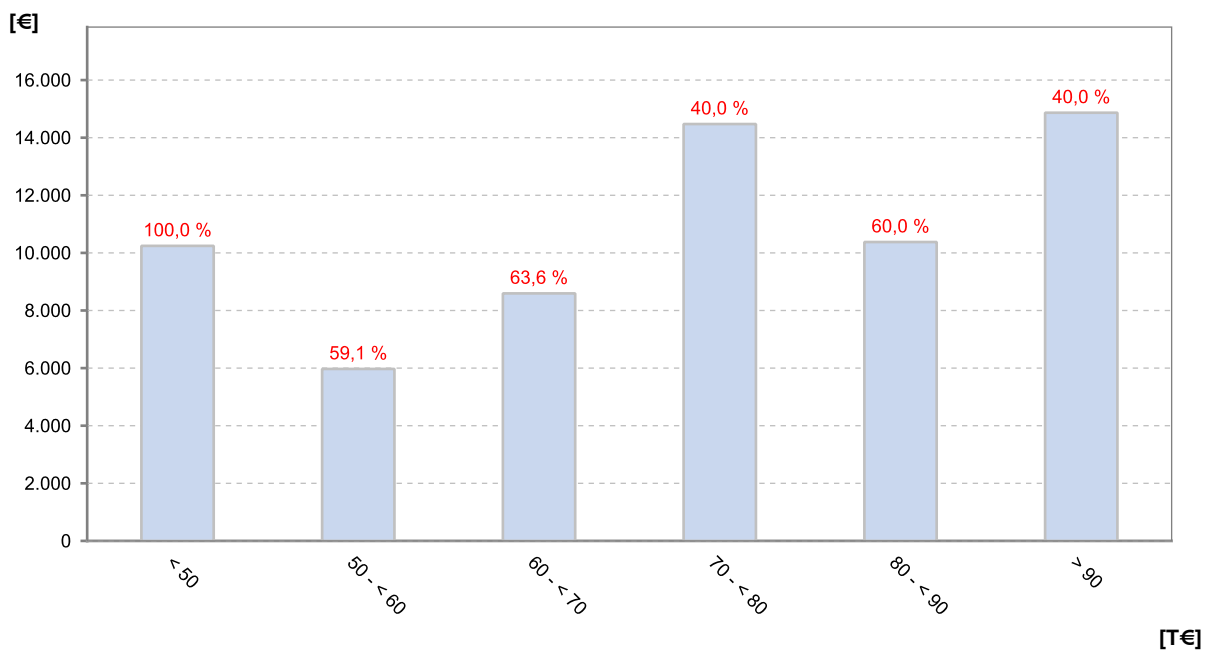
3.b. Grafische Übersicht - Grundgehälter

Die nachfolgende Grafik zeigt für die vorstehend untersuchte Stelle an, wie viele der Stellen am Markt sich in welchen Grundgehaltsbandbreiten befinden.



3.c. Grafische Übersicht - variable Bezüge

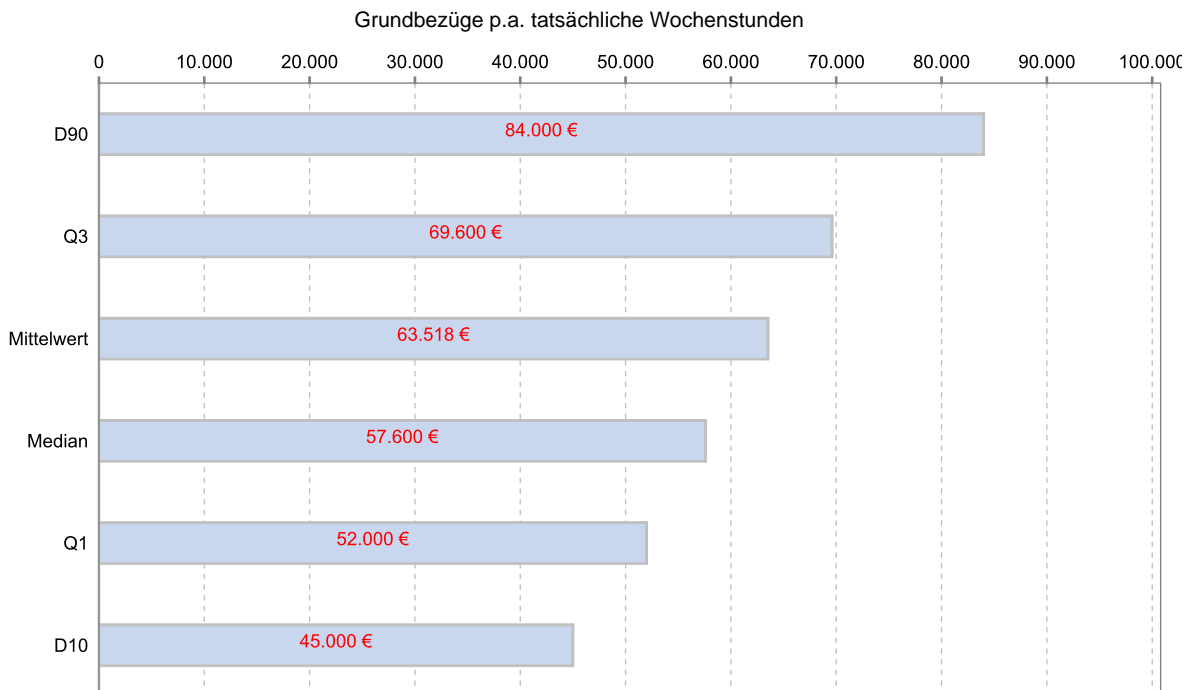
Die nachfolgende Grafik zeigt für die vorstehend untersuchte Stelle an, wie hoch die variablen Bezüge am Markt innerhalb der einzelnen Grundgehaltsbandbreiten sind (Durchschnitt in Euro p.a.). Die %-Zahl oberhalb der Säulen gibt den Anteil der Personen am Markt an, die innerhalb der jeweiligen Grundgehaltsbandbreiten überhaupt variable Bezüge erhalten.



3.d. Grundbezüge (Jahresgrundgehälter inkl. Urlaubs- und Weihnachtsgelder)

Diese Seite gibt die Jahresgrundgehälter ohne Umrechnung auf die gemeinsame Basis von 40 Wochenstunden wider. Die umgerechneten Werte finden Sie auf der nächsten Seite.

Auf Basis tatsächlicher Wochenstundenvereinbarungen	Markt p.a.* / Spreizung in % vom Median		Ihr Wert p.a. / in % vom Median	Markt p.m.* / Spreizung in % vom Median		Ihr Wert p.m. / in % vom Median
oberes Dezil**	84.000 €	146 %	0,0 %	6.833 €	146 %	
oberes Quartil**	69.600 €	121 %		5.800 €	124 %	
Durchschnitt / Mittelwert**	63.518 €	110 %		5.178 €	111 %	
Median**	57.600 €	100%		4.667 €	100%	
unteres Quartil	52.000 €	90 %		4.100 €	88 %	
unteres Dezil	45.000 €	78 %		3.750 €	80 %	

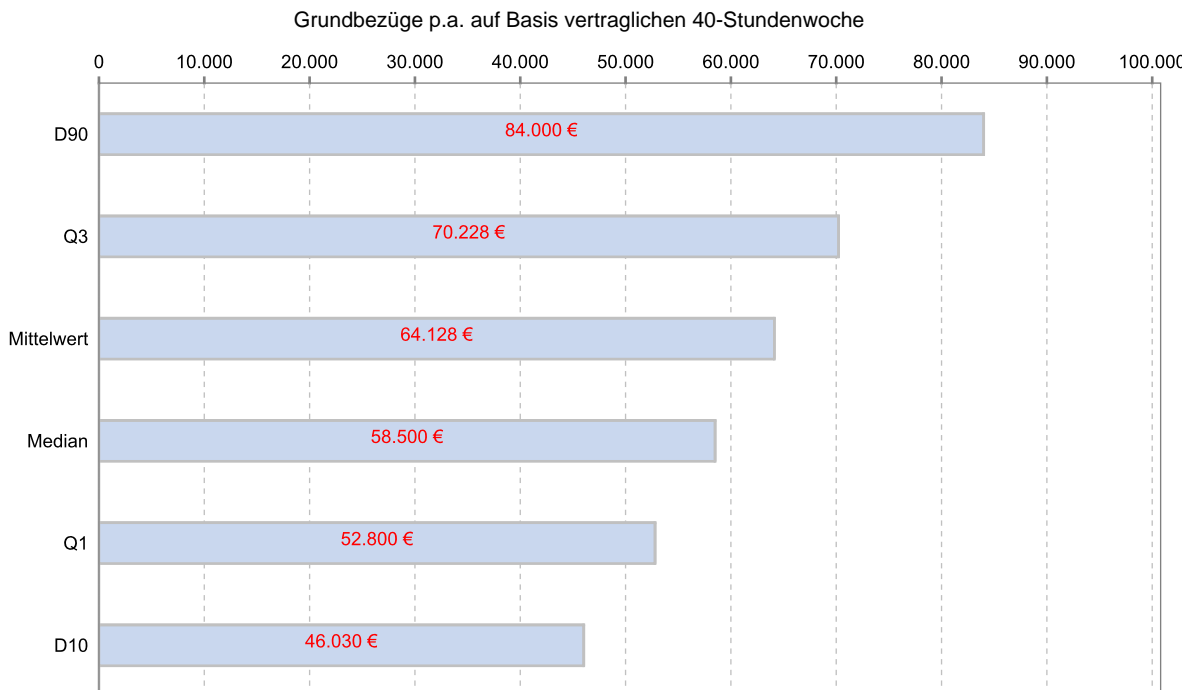


* p.a. = pro Jahr, p.m. = pro Monat

** Die Erläuterungen für Dezil, Quartil, Median, Mittelwert, D90, Q3, Durchschnitt, Q1 und D10 finden Sie am Ende unter 5. Erläuterungen zu den statistischen Werten.

3.e. Grundbezüge (analog 3.d, jedoch bereinigt auf 40-Wochenstunden)

Auf Basis von 40 vertraglich vereinbarten Wochenstunden*	Markt p.a. / Spreizung in % vom Median		Ihr Wert p.a. / in % vom Median	Markt p.m. / Spreizung in % vom Median		Ihr Wert p.m. / in % vom Median
oberes Dezil	84.000 €	144 %	0,0 %	6.833 €	145 %	0,0 %
oberes Quartil	70.228 €	120 %		5.800 €	123 %	
Durchschnitt / Mittelwert	64.128 €	110 %		5.223 €	111 %	
Median	58.500 €	100%		4.700 €	100%	
unteres Quartil	52.800 €	90 %		4.100 €	87 %	
unteres Dezil	46.030 €	79 %		3.750 €	80 %	



* Zur Methodik der Umrechnung lesen Sie bitte die Erläuterung auf Seite 19.

3.f. Vergütete Überstunden

Die in dieser Tabelle genannten Werte betreffen nur den Teil der vergüteten Überstunden, der über eine Gesamtarbeitszeit von 40 Wochenstunden hinaus geht. Eine genauere Erläuterung findet sich auf Seite 19.

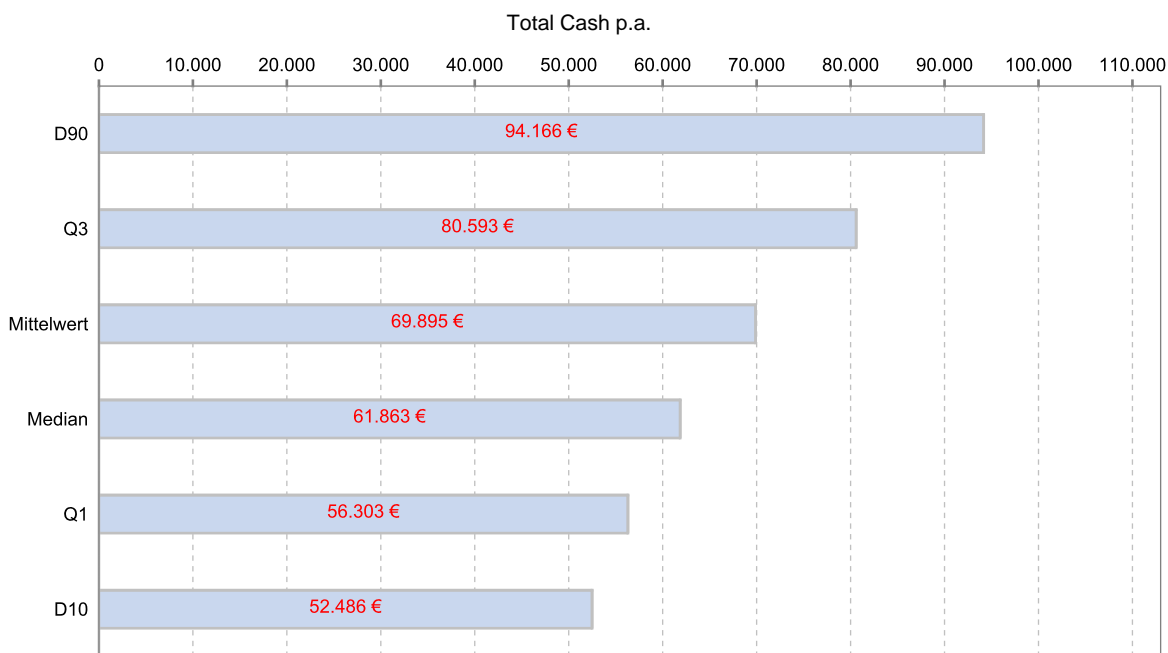
	absolute Werte, pro Jahr	Spreizung in % vom Median	Ihr Wert
oberes Dezil			0,0 %
oberes Quartil			
Durchschnitt / Mittelwert	6.498 €	100 %	
Median	6.498 €	100%	
unteres Quartil			
unteres Dezil			
Diese Leistungen erhalten			3,4 %
in Relation zum Grundgehalt		in Prozent vom Grundgehalt	Spreizung in % vom Median
oberes Dezil			
oberes Quartil			
Durchschnitt / Mittelwert		12,22 %	100 %
Median		12,22 %	100%
unteres Quartil			
unteres Dezil			

3.g. Prämie (Basis 100% Zielerreichung: Boni, Provisionen, Tantiemen, Gewinnbeteiligungen)

	absolute Werte, pro Jahr	Spreizung in % vom Median	Ihr Wert
oberes Dezil	19.665 €	278 %	0,0 %
oberes Quartil	11.045 €	156 %	
Durchschnitt / Mittelwert	8.846 €	125 %	
Median	7.063 €	100%	
unteres Quartil	4.018 €	57 %	
unteres Dezil	2.421 €	34 %	
Diese Leistungen erhalten			62,7 %
in Relation zum Grundgehalt		in Prozent vom Grundgehalt	Spreizung in % vom Median
oberes Dezil		34 %	297 %
oberes Quartil		20 %	172 %
Durchschnitt / Mittelwert		15 %	134 %
Median		12 %	100%
unteres Quartil		7 %	60 %
unteres Dezil		5 %	45 %

3.h. Total Cash (Grundbezüge + vergütete Überstunden + Zielprämie)

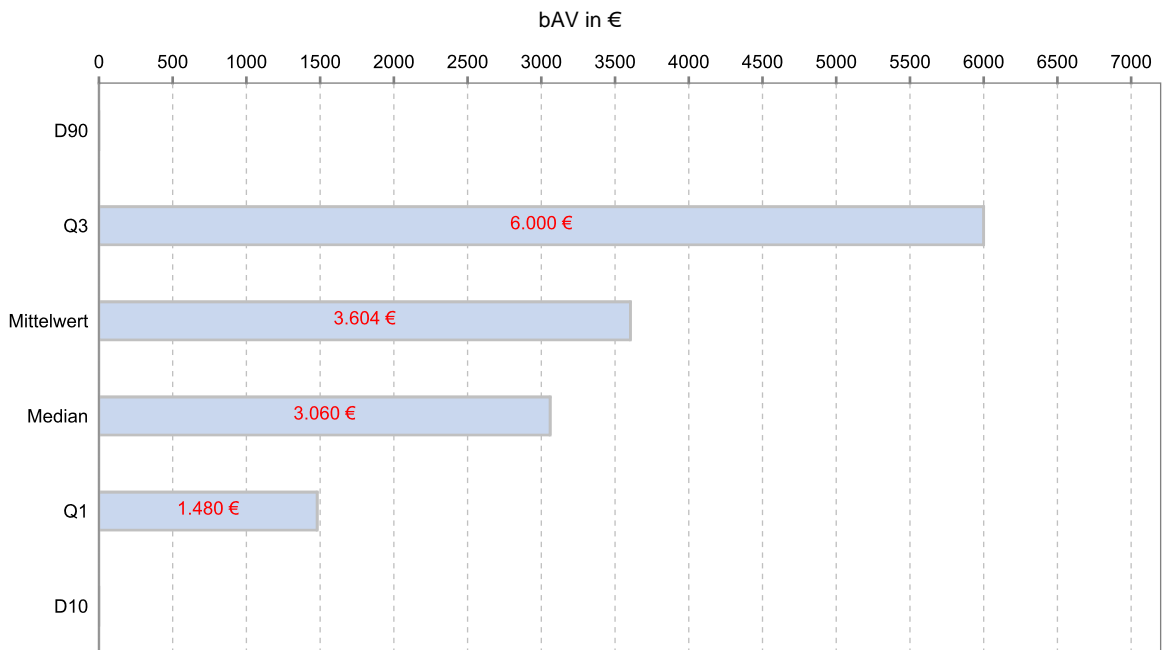
auf Basis von 40 vertraglich vereinbarten Wochenstunden*.	Markt / Spreizung in % vom Median		Ihr Wert in % vom Median
oberes Dezil	94.166 €	153 %	0,0 %
oberes Quartil	80.593 €	128 %	
Durchschnitt / Mittelwert	69.895 €	114 %	
Median	61.863 €	100%	
unteres Quartil	56.303 €	91 %	
unteres Dezil	52.486 €	85 %	



* Zur Methodik der Umrechnung lesen Sie bitte die Erläuterung auf Seite 19.

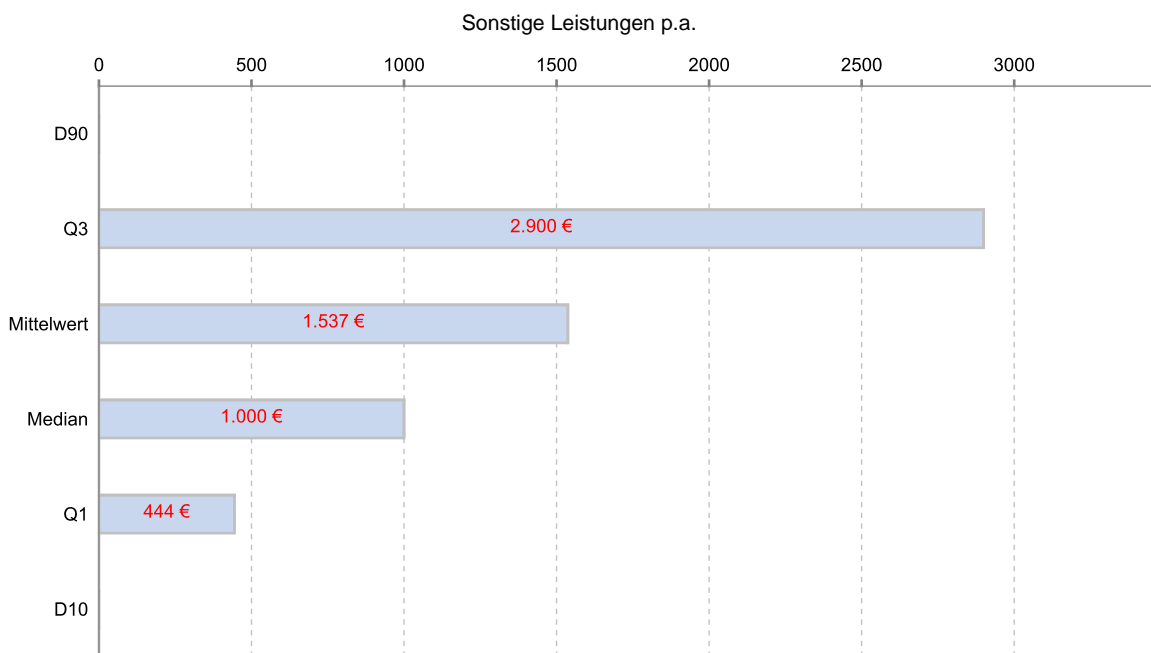
3.i. Betriebliche Altersvorsorge (bAV)

	Marktwert pro Jahr	Spreizung in % vom Median	Ihr Wert
oberes Dezil			600 € 19,6 %
oberes Quartil	6.000 €	196 %	
Durchschnitt / Mittelwert	3.604 €	118 %	
Median	3.060 €	100%	
unteres Quartil	1.480 €	48 %	
unteres Dezil			
Diese Leistungen erhalten			8,5 %



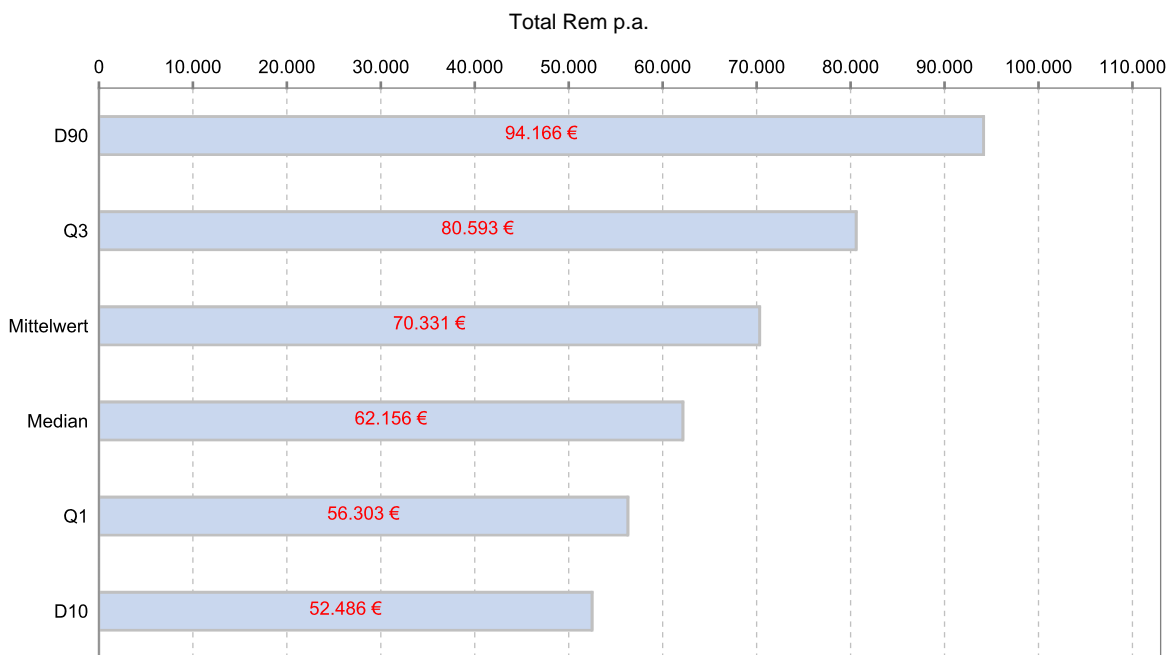
3.j. Sonstige Leistungen (Belegschaftsaktien unter Börsenkurs (Differenz), Personalrabatte, Zinsvorteile), Versicherungen etc.

	Marktwert pro Jahr	Spreizung in % vom Median	Ihr Wert
oberes Dezil			0,0 %
oberes Quartil	2.900 €	290 %	
Durchschnitt / Mittelwert	1.537 €	154 %	
Median	1.000 €	100%	
unteres Quartil	444 €	44 %	
unteres Dezil			
Diese Leistungen erhalten			8,5 %



3.k. Total Remuneration (Total Cash + bAV + zusätzliche Leistungen) "Total Rem"

auf Basis von 40 vertraglich vereinbarten Wochenstunden*.	Markt / Spreizung in % vom Median		Ihr Wert in % vom Median
oberes Dezil	94.166 €	151 %	600 € 1,0 %
oberes Quartil	80.593 €	126 %	
Durchschnitt / Mittelwert	70.331 €	113 %	
Median	62.156 €	100%	
unteres Quartil	56.303 €	91 %	
unteres Dezil	52.486 €	84 %	



* Zur Methodik der Umrechnung lesen Sie bitte die Erläuterung auf Seite 19.

3.I. Privat genutzter Firmenwagen

Bruttolistenneupreise	Diese Leistungen erhalten	28,8 %	Marktwert	Spreizung in % vom Median
oberes Dezil			59.120 €	137 %
oberes Quartil			49.250 €	115 %
Durchschnitt / Mittelwert			41.935 €	98 %
Median			43.000 €	100 %
unteres Quartil			34.500 €	80 %
unteres Dezil			24.000 €	56 %

Eigenanteile an der Leasingrate	Diese Leistung zahlen:	6,8 %	p.m.	Spreizung in % vom Median
oberes Dezil				
oberes Quartil			412 €	146 %
Durchschnitt / Mittelwert			266 €	94 %
Median			282 €	100 %
unteres Quartil			103 €	37 %
unteres Dezil				

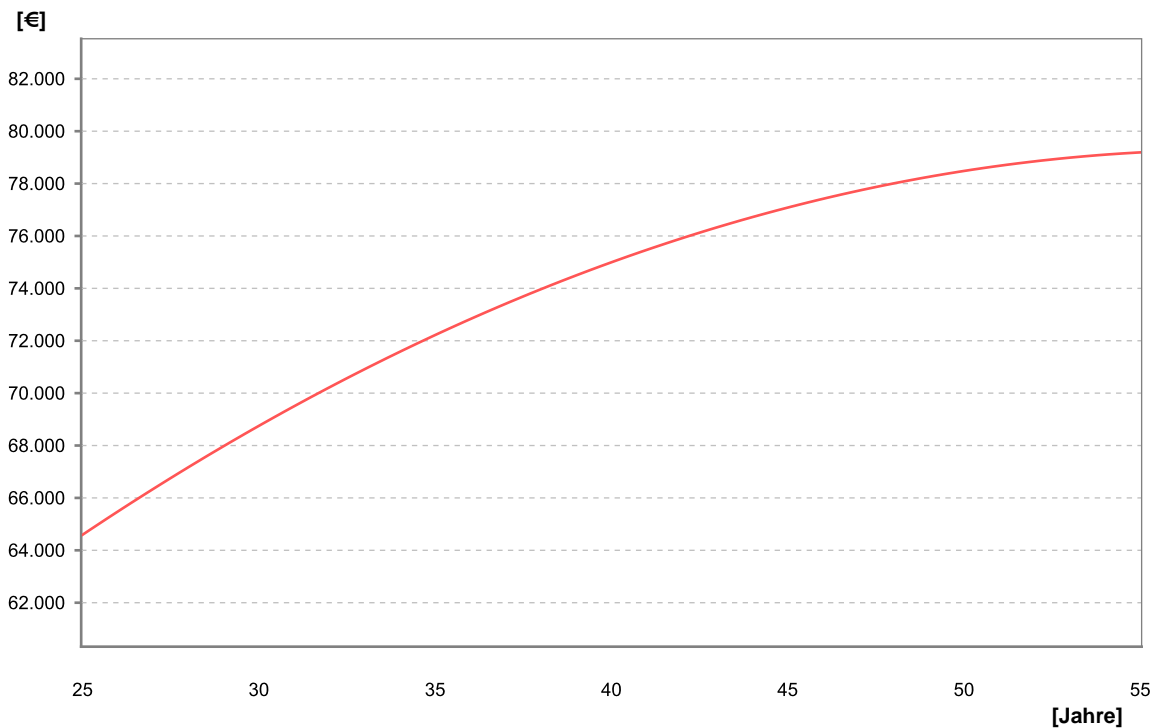
3.m. Gehälter, Wochenstunden, Urlaubstage

Anzahl der Monatsgehälter	
Durchschnitt / Mittelwert	12,31
Median	12,00

Wochenstundenvereinbarungen	
Durchschnitt / Mittelwert	39,74
Median	40,00

Gewährte Urlaubstage	
Durchschnitt / Mittelwert	28,17
Median	28,00

3.n. Abhängigkeit der Vergütung vom Alter



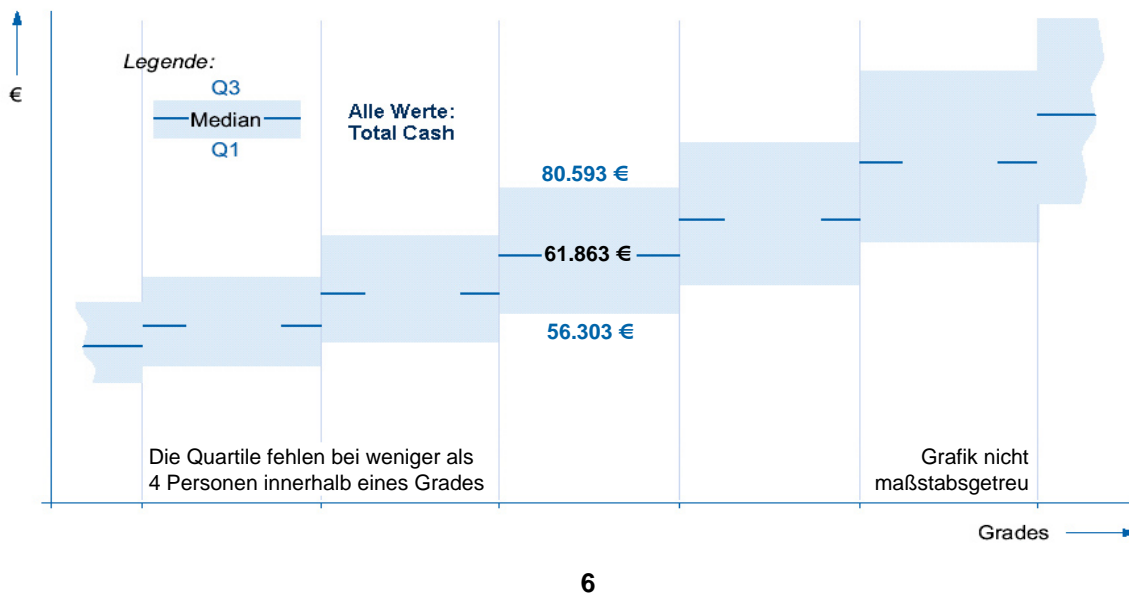
Die Alterskurve wird aus den Mittelwerten für Total Cash gebildet*. Die Datenbasis dieses Reports wurde für die Ermittlung der Alterskurve entsprechend erweitert.

* Etwas Statistik für den interessierten Leser: Um einen Trend für eine Menge von Einzelwerten zu ermitteln, verwendet man häufig die Methode der "kleinsten Quadrate". Dabei wird für jeden Einzelwert der Abstand des Einzelwertes von der Trendlinie mit sich selbst multipliziert und anschließend alle so ermittelten Quadrate addiert. Die Summe aller Quadrate muss nun ein Minimum ergeben. Nun gibt es aber unterschiedliche Möglichkeiten die Trendlinie darzustellen. Die einfachste Möglichkeit für die Linie wäre eine Gerade. Allerdings ist eine Gerade nicht geeignet, wenn die Einzelwerte stark von deren linearen Verlauf abweichen. Dies ist bei der Alterskurve häufig der Fall und wir verwenden daher für die Darstellung des Trends die besser geeignete quadratische Funktion.

3.o. Stellenwertigkeit: Job Grades

Zur funktionsübergreifenden Bewertung von Stellen die die Basis für ein Vergütungssystem bildet, werden Stellen typischerweise nach einem einheitlichen Bewertungsschema zueinander in Bezug gesetzt. In unseren Online-Fragebogen haben wir die Bewertungsmethode von Baumgartner & Partner, etwas verkürzt, integriert. Alle Daten in diesem Report wurden online unter Einsatz dieser Stellenbewertungsmethodik bewertet und konnten so in einen von 16 Job-Grades eingeordnet werden.

Die unten aufgeführten Job-Grades spiegeln die Bewertung wider, die die Datensätze der Referenzgruppe dieses Reports aufweisen und geben damit einen Anhaltspunkt, welchen Wert der Markt der betrachteten Funktion beimisst. Diese Bewertung ist nicht normiert, sondern stellt die Meinung vieler verschiedener Nutzer dar. Daher kann die Job-Grade-Spanne in Abhängigkeit von der Referenzgruppe schwanken. Um das eigene Vergütungssystem auf eine zukunftssichere Basis zu setzen, ist die individuelle Stellenbewertung durch einen Berater vor Ort unerlässlich.



Im Folgenden finden Sie eine sehr stark verkürzte Beschreibung der vorhandenen Grades für diesen Report. Wenn Sie mehr über die Methodik erfahren möchten, sprechen Sie uns gerne an.

Grade 6:

- Hochschulstudium mit Bachelor-Abschluss (alternativ Diplom FH) und etwas Praxis oder weiterführende Berufsausbildung mit 3 - 5 Jahren Berufserfahrung, die über praktische Kenntnisse hinaus auch theoretische Zusammenhänge erschließt
- Verständnis für komplexere Zusammenhänge, bekannte Lösungswege müssen auf neue Aufgaben angewendet werden können
- Beherrschung des Regel- und Richtlinienspektrums des eigenen Verantwortungsbereichs
- direkte Kommunikation: überzeugen / motivieren der Gesprächspartner
- gegebenenfalls fachlich Führung kleiner Gruppen von Spezialisten oder disziplinarische Führung kleiner Gruppen von gewerblichen Mitarbeitern
- Arbeitsergebnisse nur mit größerem Aufwand kontrollierbar
- Auswirkungen nach Wochen sichtbar
- in Ausnahmefällen geringe finanzielle Verantwortung.

4. Beispieldatensätze

4.a. Datensätze aus den mittleren Bereichen*

	Datensatz 1: Nahe Mittelwert	Datensatz 2: Nahe Mittelwert
A. Unternehmensbezog. Angaben		
1. Branche	Beispielbranche	Beispielbranche
2. Unternehmensgröße	6 - 20 Mitarbeiter	6 - 20 Mitarbeiter
B. Positionsbezogene Angaben		
1. Funktion	Beispielfunktion	Beispielfunktion
2. Positionsbezeichnung	Beispielfunktion	Beispielfunktion
3. Positionsebene	Spezialist / Sachbearbeiter	Spezialist / Sachbearbeiter
4. Personalverantwortung	keine	keine
C. Arbeitnehmerbezogene Angaben		
1. Alter, Geschlecht	32 Jahre / m	29 Jahre / m
2. Ausbildung	Diplom Uni	Diplom Uni
3. Fachrichtung	Wirtschaft	Ingenieurwissenschaften
4. Qualifikationen	über 6 Monate im Ausland	Zweitstudium, über 6 Monate im Ausland
5. Wochenstunden	40,0	40,0
6. Grundgehalt	60.542	70.568
7. Überstundenentgelt/Jahr	0	0
8. Prämienzahlungen	9.675	0
9. bAV	0	2.000
10. sonstige Leistungen	0	0
11. Total Remuneration	70.217	72.568
12. Dienstwagen (Neuwert)	58.900	55.000

	Datensatz 3: Nahe Median	Datensatz 4: Nahe Median
A. Unternehmensbezog. Angaben		
1. Branche	Beispielbranche	Beispielbranche
2. Unternehmensgröße	6 - 20 Mitarbeiter	6 - 20 Mitarbeiter
B. Positionsbezogene Angaben		
1. Funktion	Beispielfunktion	Beispielfunktion
2. Positionsbezeichnung	Beispielfunktion	Beispielfunktion
3. Positionsebene	Spezialist / Sachbearbeiter	Spezialist / Sachbearbeiter
4. Personalverantwortung	keine	keine
C. Arbeitnehmerbezogene Angaben		
1. Alter, Geschlecht	35 Jahre / m	35 Jahre / m
2. Ausbildung	Diplom Uni	Diplom FH
3. Fachrichtung	Wirtschaftswissenschaften	Wirtschaftsinformatik, BWL
4. Qualifikationen	über 6 Monate im Ausland	über 6 Monate im Ausland
5. Wochenstunden	41,0	41,0
6. Grundgehalt	56.580	58.500
7. Überstundenentgelt/Jahr	0	0
8. Prämienzahlungen	4.963	3.850
9. bAV	6.000	0
10. sonstige Leistungen	0	0
11. Total Remuneration	67.543	62.350
12. Dienstwagen (Neuwert)	0	0

* Die ausgewählten Datensätze liegen nicht immer in den angegebenen Bereichen, denn es ist oft hilfreicher, aussagekräftige Beispiele auszuwählen, die nicht genau in den genannten Bereichen liegen.

4.b. Datensätze aus den äußeren Bereichen

	Datensatz 5: Oberes Quartil	Datensatz 6: Oberes Dezil
A. Unternehmensbezog. Angaben		
1. Branche	Beispielbranche	Beispielbranche
2. Unternehmensgröße	21 - 50 Mitarbeiter	6 - 20 Mitarbeiter
B. Positionsbezogene Angaben		
1. Funktion	Beispielfunktion	Beispielfunktion
2. Positionsbezeichnung	Beispielfunktion	Beispielfunktion
3. Positionsebene	Spezialist / Sachbearbeiter	Spezialist / Sachbearbeiter
4. Personalverantwortung	keine	keine
C. Arbeitnehmerbezogene Angaben		
1. Alter, Geschlecht	31 Jahre / m	34 Jahre / m
2. Ausbildung	Master	Diplom Uni
3. Fachrichtung	Wirtschaftsinformatik	Ingenieurwissenschaften
4. Qualifikationen	über 6 Monate im Ausland	über 6 Monate im Ausland
5. Wochenstunden	41,0	40,0
6. Grundgehalt	58.945	94.220
7. Überstundenentgelt/Jahr	0	0
8. Prämienzahlungen	19.648	0
9. bAV	0	0
10. sonstige Leistungen	0	0
11. Total Remuneration	78.593	94.220
12. Dienstwagen (Neuwert)	0	0

	Datensatz 7: Unteres Quartil	Datensatz 8: Unteres Dezil
A. Unternehmensbezog. Angaben		
1. Branche	Beispielbranche	Beispielbranche
2. Unternehmensgröße	21 - 50 Mitarbeiter	1 - 5 Mitarbeiter
B. Positionsbezogene Angaben		
1. Funktion	Beispielfunktion	Beispielfunktion
2. Positionsbezeichnung	Beispielfunktion	Beispielfunktion
3. Positionsebene	Spezialist / Sachbearbeiter	Spezialist / Sachbearbeiter
4. Personalverantwortung	keine	keine
C. Arbeitnehmerbezogene Angaben		
1. Alter, Geschlecht	28 Jahre / m	32 Jahre / m
2. Ausbildung	Diplom FH	Diplom Uni
3. Fachrichtung	Wirtschaftsingenieurwissenschaften	Wirtschaftswissenschaften
4. Qualifikationen	über 6 Monate im Ausland	über 6 Monate im Ausland
5. Wochenstunden	41,0	40,0
6. Grundgehalt	53.277	47.300
7. Überstundenentgelt/Jahr	0	0
8. Prämienzahlungen	3.027	5.136
9. bAV	0	0
10. sonstige Leistungen	0	0
11. Total Remuneration	56.303	52.436
12. Dienstwagen (Neuwert)	0	0

* Die ausgewählten Datensätze liegen nicht immer in den angegebenen Bereichen, denn es ist oft hilfreicher, aussagekräftige Beispiele auszuwählen, die nicht genau in den genannten Bereichen liegen.

5. Begriffsdefinitionen

1. Glossar

Das **Jahresgrundgehalt** berechnet sich aus dem monatlichen Bruttogehalt multipliziert mit der Anzahl der gezahlten Gehälter. Es schließt somit die Zahlungen von Urlaubs- und Weihnachtsgeld mit ein. Sollten letztere als feste Beträge ausgezahlt werden, wurden diese Werte in zusätzliche monatliche Gehaltszahlungen umgerechnet.

Das **Überstundeneinkommen** bezieht sich auf alle geleisteten und bezahlten Überstunden.

Unter **Prämien, Provisionen, Tantiemen und Gewinnbeteiligungen** sind alle leistungsabhängigen Zahlungen des Arbeitgebers zusammengefasst.

Total Cash umfasst alle baren Leistungen wie Jahresgrundgehalt, Überstundenvergütungen und Prämien.

Die **betriebliche Altersvorsorge** beinhaltet die Zahlungen, die auf einem der fünf Wege der betrieblichen Altersvorsorge durch das Unternehmen geleistet werden. Die Altersvorsorgezahlungen werden auf ein Jahresäquivalent umgerechnet, sofern sie in anderer Form vorliegen. Zahlungen des Mitarbeiters – beispielsweise in Form von Gehaltsumwandlungen – fließen nicht mit in die Auswertung ein.

Sonstige Leistungen setzen sich zusammen aus geldwerten Vorteilen, wie Belegschaftsaktien unter Börsenkurs (Differenz), Personalrabatten oder Zinsvorteilen (günstige Darlehen).

Total Remuneration beinhaltet sämtliche bare und unbare Leistungen des Arbeitgebers sowie den geldwerten Vorteil von Nebenleistungen wie Rabatten und Altersvorsorgezahlungen. Nicht enthalten ist der geldwerte Vorteil eines Firmenwagens, da dieser zu stark von den persönlichen Rahmenbedingungen des Mitarbeiters abhängt.

Wochenstundenbasis. Den Datensätzen liegen unterschiedliche Arbeitszeiten zugrunde, die für einen korrekten Vergleich auf eine gemeinsame Basis gestellt werden müssen. Die Gehaltsdaten werden dabei wie folgt korrigiert:

Grundgehälter, die auf einer geringeren Wochenstundenbasis als 40 beruhen, werden auf eine Wochenstundenbasis von 40 hochgerechnet, sofern für dieses Arbeitsverhältnis eine Regelung besteht, die Überstunden neben dem Grundgehalt vergütet. Sind eventuelle Überstunden mit der Grundvergütung bereits abgegolten, so findet eine Hochrechnung des Grundgehalts nicht statt, da Mehrarbeit, die das Arbeitsverhältnis auf das eventuell höhere Stunden-niveau von 40 Wochenstunden anheben würde, die Vergütung nicht steigen ließe.

Der in den Tabellen angegebene Wert für Überstunden betrifft nur den Anteil der Überstunden, der über der Wochenarbeitszeit von 40 Stunden liegt. Von ei-

nem Arbeitsverhältnis, dem 38,5 Wochenstunden und durchschnittlich 5 Überstunden pro Woche zugrunde liegen, wird nur der Gegenwert von 3,5 Überstunden angegeben, da 1,5 Überstunden bereits durch die Hochrechnung auf ein 40 Wochenstundenarbeitsverhältnis berücksichtigt wurden.

Der Wert für den **Firmenwagen** wird als Bruttolisten-Neupreis angegeben.

Die **disziplinarische Personalverantwortung** umfasst die Verantwortung für die Vergütungssteuerung und / oder Einstellung / Entlassung von Mitarbeitern. Nicht abgebildet ist hierbei die reine Steuerungsfunktion einzelner zugeordneter Mitarbeiter (z.B. im Team oder Projekt).

Die reine Steuerung und Anweisung zugeordneter Mitarbeiter ohne disziplinarische Personalverantwortung ist im Rahmen der **fachlichen Führungsverantwortung** abgebildet, wie sie in der Regel Team-, Gruppen- oder Projektleitern übertragen wird.

Wir unterscheiden folgende 8 Positions- bzw. Hierarchieebenen:

- Spezialist / Sachbearbeiter
- Budgetverantwortung
- fachliche Führung
- fachliche Führung mit Budgetverantwortung
- disziplinarische Personalverantwortung
- disziplinarische Personal- und Budgetverantwortung
- Führung mehrerer Hierarchieebenen
- Geschäftsführung/Vorstand

Job Grade. Hierbei handelt es sich um eine Einstufung aller Stellen in das globale Stellenbewertungssystem von Baumgartner & Partner. Mit Hilfe dieses Systems, das in den Prozess der Datenerhebung und Datenauswertung integriert ist, ist es möglich, auch verschiedenartige Funktionen, unabhängig von Titeln und Stellenbezeichnungen, vergleichbar zu machen.

2. Erläuterungen zu den wichtigsten statistischen Begriffen

Referenzgruppe

Die Referenzgruppe bezeichnet die Gesamtheit aller für diesen Report zum Vergleich herangezogenen Datensätze.

Durchschnitt (Mittelwert, arithmetisches Mittel)

Dieser Wert gibt den Schwerpunkt der Verteilung an. Man erhält ihn, indem man alle angegebenen Werte addiert und durch die Anzahl der Werte teilt. Beim arithmetischen Mittel ist zu beachten, dass es stark von Ausreißern, also sehr großen und sehr kleinen Werten, beeinflusst wird.

Median

Der Median ist derjenige Wert, der alle Werte in zwei gleiche Teile teilt. Anders ausgedrückt: 50% der Werte liegen unterhalb dieses Wertes, 50% der Werte darüber. Der Median ist ein gegenüber Ausreißern unempfindliches Maß, er wird also wenig von besonders großen oder besonders kleinen Werten beeinflusst.

Unteres/oberes Quartil

Als Quartile bezeichnet man diejenigen Werte, die die mittleren 50% der Werte abstecken, d.h. oberhalb bzw. unterhalb des Quartils liegen jeweils 25% der Werte.

Unteres/oberes Dezil

Die Dezile bezeichnen diejenigen Werte, die die oberen 10% aller Werte von den unteren 90% bzw. die unteren 10% aller Werte von den oberen 90% trennen. Oberhalb des oberen Dezils liegen also genau 10% der Werte der Referenzgruppe. Unterhalb des unteren Dezils liegen genau 10% der Werte der Referenzgruppe. Zwischen dem oberen und dem unteren Dezil liegen 80% aller Werte.

Achtung:

Dezile werden NUR ausgegeben, wenn mindestens 11 Einzeldaten vorliegen.

Quartile werden NUR ausgegeben, wenn mindestens 5 Einzeldaten vorliegen.

3. Grafische Darstellung der statistischen Werte innerhalb einer Referenzgruppe

